

KLINIK BAVARIA
Kreischa | Zscheckwitz

**DU KANNST
ALLES WERDEN**

DEINE AUSBILDUNG ODER DEIN STUDIUM

in der **KLINIK BAVARIA** Kreischa|Zscheckwitz

WIR ALS DEIN ARBEITGEBER



Wenn wir von uns reden, meinen wir die **KLINIK BAVARIA** Kreischa|Zscheckwitz, eines der führenden medizinischen Rehabilitationszentren in Deutschland. Seit 1990 betreuen wir Patient:innen mit den unterschiedlichsten Krankheitsbildern.

Es ist unser Ziel, die Folgen von angeborenen Störungen, akuten und chronischen Krankheiten sowie Unfallfolgen zu beheben, zu mindern oder zu kompensieren. Um den Betroffenen eine ganzheitliche individuelle Behandlung zu gewährleisten, erfolgt eine interdisziplinäre Zusammenarbeit aller am Standort zur Verfügung stehenden Professionen und Fachdisziplinen. Ziel ist die Wiederherstellung eines möglichst selbstbestimmten Lebens mit maximal erreichbarer Lebensqualität.

Neben den Rehabilitationszentren betreiben wir Fachkrankenhäuser, in denen wir langzeit-kritisch kranke Patient:innen, die nach der Übernahme aus dem Akutkrankenhaus noch intensivmedizinische Betreuung benötigen, behandeln. Durch spezialisierte Therapien und medizinische Leistungen sind wir in der Lage, die im Akutkrankenhaus begonnene Behandlung lückenlos fortzuführen und um rehabilitative Elemente zu erweitern.

DU FINDEST UNS HIER

Unsere Klinik liegt nur wenige Autominuten von Dresden entfernt. Die naturnahe Lage im beschaulichen Kreischa bietet unseren Patient:innen optimale Voraussetzungen für die Genesung und unseren Mitarbeitenden ein entspanntes Umfeld.

Trotzdem sind wir auch mit dem ÖPNV schnell erreichbar und haben neben kostenfreien PKW-Parkplätzen auch jede Menge sichere Stellplätze für Dein Fahrrad oder Zweirad.



DIE KLINIK BAVARIA IM ÜBERBLICK



mehr als
3.000 Kolleg:innen



über
200 Berufsgruppen



rund
40 Nationen



Saidaer Straße 1
01731 Kreischa



DEIN BERUFSEINSTIEG



AUSBILDUNG IN DEN KLINIK BAVARIA BERUFSFACHSCHULEN

Unsere Berufsfachschulen	10
Pflegefachfrau/ Pflegefachmann (w/m/d)	12
Ergotherapeut:in (w/m/d)	14
Logopädin/Logopäde (w/m/d)	16
Physiotherapeut:in (w/m/d)	18

DUALE AUSBILDUNG

Köchin/Koch (w/m/d)	22
Fachinformatiker:in für Systemintegration (w/m/d)	24
Kauffrau/Kaufmann im Gesundheitswesen (w/m/d)	26
Medizinische:r Technologin/Technologe für Radiologie (w/m/d)	28

DUALES STUDIUM

Betriebliches Ressourcenmanagement (B. A.)	32
Betriebswirtschaft (B. A.) Management im Gesundheitswesen	36
Event- und Sportmanagement (B. A.)	38
Gesundheits- und Sozialmanagement (B. A.)	40
Informatik (B. Sc.)	42
Medizintechnik (B. Eng.)	44
Soziale Arbeit (B. A.) Soziale Dienste	46
Vermögensmanagement (B. A.) Controlling/Finance	48
Wirtschaftsinformatik (B. Sc.)	50
Wirtschaftsinformatik (B. Sc.) Verwaltungsinformatik	52

DARUM SOLLTEST DU ZU UNS KOMMEN

Deine Vorteile bei uns	32
Unser Wohnheim	34
Deine Bewerbung und wie es weitergeht	36
Von Anfang an in guten Händen	38





AUSBILDUNG IN DEN KLINIK BAVARIA BERUFSFACHSCHULEN

- Unsere Berufsfachschulen
- Pflegefachfrau/Pflegefachmann (w/m/d)
 - Ergotherapeut:in (w/m/d)
- Logopädin/Logopäde (w/m/d)
 - Physiotherapeut:in (w/m/d)

UNSERE BERUFSFACHSCHULEN

Eine Ausbildung in den Bereichen Pflege, Physiotherapie, Ergotherapie und Logopädie bieten wir Dir an unseren **KLINIK BAVARIA** Berufsfachschulen. Hier bilden wir in enger Zusammenarbeit mit dem Fachkrankenhaus und dem Rehabilitationszentrum der Klinik seit vielen Jahren erstklassige Fachkräfte aus. Wir ermöglichen eine persönliche Atmosphäre und ein sehr gutes Lernklima, getreu dem Motto: „Jeder kennt jeden.“

Das gilt nicht nur für unsere Auszubildenden, sondern auch für das Lehrkräfte-Team, bestehend aus Pädagog:innen, erfahrenden Therapeut:innen, Mediziner:innen und vielen Weiteren. Unseren Auszubildenden garantieren wir damit eine einzigartige, sehr umfassende und anspruchsvolle Ausbildung in Theorie und Praxis.

BERUFSFACHSCHULE FÜR PFLEGEBERUFE

Helfen muss man wollen, Pflegen kann man lernen. Mit diesem Leitgedanken treffen in der Berufsfachschule für Pflegeberufe eine offene Atmosphäre und professionelles Handeln aufeinander. Individuell und qualitätsbewusst bilden wir Dich nicht nur für einen Beruf aus, sondern unterstützen die Entwicklung Deiner Berufung.



BERUFSFACHSCHULE FÜR ERGOTHERAPIE

Die Eigenständigkeit von Patient:innen ist das oberste Ziel unserer Profession, dem auch die Ausbildung an der Berufsfachschule für Ergotherapie am Standort Dresden verpflichtet ist. In modernen Unterrichtsräumen und kreativen fachpraktischen Lerninseln erlebst Du eine optimale Verzahnung von theoretischen und praktischen Lerninhalten für die Entwicklung Deiner beruflichen Handlungskompetenzen.



BERUFSFACHSCHULE FÜR LOGOPÄDIE

Mit Leidenschaft für Stimme, Sprache und Sprechen begrüßt Dich das Team der Berufsfachschule für Logopädie.

Ein qualitätsbewusstes Ausbildungskonzept wird gemeinsam mit starken Partnern realisiert und garantiert Dir so eine zukunftsorientierte und innovative Berufsbildung.



BERUFSFACHSCHULE FÜR PHYSIOTHERAPIE

Schon früh war bekannt: Das Leben besteht in der Bewegung.

In unserer Ausbildung zur/zum Physiotherapeut:in der Berufsfachschule für Physiotherapie am Standort Kreischa fließen jahrelange Ausbildungserfahrung, neueste wissenschaftliche Kenntnisse und praktisches Erleben ineinander. Freude an und mit der Bewegung sind Dir garantiert!



BERUFSFACHSCHULE FÜR PFLEGEBERUFE

OT Zscheckwitz 1–3
01731 Kreischa

BERUFSFACHSCHULE FÜR ERGOTHERAPIE

Gasanstaltstraße 3–5
01237 Dresden

BERUFSFACHSCHULE FÜR LOGOPÄDIE

Gasanstaltstraße 3–5
01237 Dresden

BERUFSFACHSCHULE FÜR PHYSIOTHERAPIE

Dresdner Straße 12
01731 Kreischa

PFLEGEFACHFRAU PFLEGEFACHMANN (w/m/d)



Die Hauptaufgabe des neuen Berufsbildes ist eine Gesundheitsförderung und Pflege von Kindern, Erwachsenen und alten Menschen mit Gesundheitsproblemen. Innerhalb der Ausbildung kannst Du dich dabei vertiefen im Bereich der pädiatrischen Versorgung, der allgemeinen Langzeitpflege in stationären Einrichtungen oder der allgemeinen ambulanten Akut- und Langzeitpflege. Das Interesse an der Arbeit mit anderen Menschen ist eine der wichtigsten Voraussetzungen für den Beruf der/des Pflegefachfrau/Pflegefachmanns. Darüber hinaus sind ein hohes Engagement, persönliche Belastbarkeit und große Lernbereitschaft erforderlich.

THEORIE

Der fachtheoretische und fachpraktische Unterricht umfasst **mindestens 2.100 Unterrichtsstunden** und findet in Blöcken von in der Regel 4–6 Wochen statt.

Der Unterricht erfolgt nach modernen und innovativen Lehr- und Lernmethoden, die zum lebenslangen Lehren und Lernen befähigen.

In 11 berufsbezogenen Lernfeldern wird die berufliche Handlungskompetenz der Pflegenden entwickelt. Dazu zählen zum Beispiel:

- Pflegeprozesse und Pflegediagnostik
- Kommunikation und Beratung
- intra- und interdisziplinäres Handeln
- Recht und Ethik
- Pflegewissenschaft und Berufsethik

ZUGANGSVORAUSSETZUNGEN

- guter Realschulabschluss oder ein gleichwertig anerkannter oder höherwertiger Abschluss **oder** Hauptschulabschluss zusammen mit einer erfolgreich abgeschlossenen zweijährigen Berufsausbildung **oder** einer erfolgreich abgeschlossenen Berufsausbildung als Krankenpflegehelfer:in
- gesundheitliche Eignung zur Ausübung des Berufs

PRAXIS

Die Ausbildung wird durch hochkompetente und engagierte Lehrkräfte und Praxisanleiter:innen durchgeführt.

- Arbeitszeit: 40 Std./Woche im Schichtsystem
- praktische Ausbildung in der **KLINIK BAVARIA**
 - » Fachkrankenhaus
 - » Praxiseinsätze im Rehabilitationszentrum
 - » weitere Praxiseinsätze in regionalen Kooperations-einrichtungen

ABSCHLUSS

Staatliche Prüfung entsprechend der Ausbildungs- und Prüfungsverordnung für die Pflegeberufe (PflAPrV): **schriftlich, mündlich, praktisch**

DEINE AUSBILDUNG IM ÜBERBLICK



3 Jahre



1. März oder
1. September



OT Zscheckwitz 1–3
01731 Kreischa



1. Ausbildungsjahr **1.600 €***
2. Ausbildungsjahr **1.700 €***
3. Ausbildungsjahr **1.800 €***



ERGOTHERAPEUT:IN (w/m/d)



Ergotherapie hat zum Ziel, nicht vorhandene bzw. verloren gegangene körperliche, psychische und kognitive Funktionen zu fördern oder wiederherzustellen, so dass größtmögliche Selbstständigkeit und Unabhängigkeit im Alltags- und Berufsleben erreicht werden kann. Die Patient:innen sollen im therapeutischen Prozess eigenständig handeln, ihre sozialen und lebenspraktischen Kompetenzen wiedergewinnen und erweitern.

THEORIE

Medizinische Grundlagen (Basisgrundlagen)

- Anatomie
- Physiologie
- Biologie

Krankheitslehre

- Orthopädie
- Chirurgie
- Kinderheilkunde
- Neurologie
- Innere Medizin
- Arbeitsmedizin u. a.

Sozialwissenschaftliche Grundlagen

- Psychologie
- Pädagogik/Sonderpädagogik
- Soziologie u. a.

PRAXIS

- handwerkliche und gestalterische Techniken mit verschiedenen Materialien (z. B. Holz, Papier und Pappe, Ton, Seide)
- therapeutischer Einsatz von Spielen und technischen Medien
- Rollstuhltraining
- Grundlagen der Kunsttherapie
- Schlucktherapie nach FOTT®
- Grundlagen der Pflege

ABSCHLUSS

Staatliche Prüfung entsprechend der Ergotherapeuten-Ausbildungs- und Prüfungsverordnung ErgThAPrV: **schriftlich, mündlich, praktisch**

ZUGANGSVORAUSSETZUNGEN

- guter Realschulabschluss oder ein gleichwertig anerkannter oder höherwertiger Abschluss **oder** Hauptschulabschluss zusammen mit einer erfolgreich abgeschlossenen zweijährigen Berufsausbildung
- gesundheitliche Eignung zur Ausübung des Berufes

DEINE AUSBILDUNG IM ÜBERBLICK



3 Jahre



1. September



Gasanstaltstraße 3–5
01237 Dresden



1. Ausbildungsjahr **1.000 €***
2. Ausbildungsjahr **1.100 €***
3. Ausbildungsjahr **1.200 €***



LOGOPÄDIN LOGOPÄDE (w/m/d)



Das Fachgebiet der Logopädie befasst sich mit Störungen in den Bereichen Stimme, Sprache, Sprechen und Schlucken. Schwerpunkte der logopädischen Tätigkeit sind Diagnostik und Therapie ebenso wie Prävention und Beratung. Behandlungsbedürftige Erkrankungen können in allen Altersstufen auftreten. Wichtigstes Ziel der logopädischen Behandlung ist die Erhaltung, Verbesserung oder Wiederherstellung kommunikativer Fähigkeiten für Alltag und Beruf.

THEORIE

Fachspezifische Grundlagen

- Sprach- und Sprechwissenschaften
- Stimmbildung
- Logopädie u. a.

Medizinische Kenntnisse

- Anatomie/Physiologie
- HNO-Heilkunde/Phoniatrie
- Kinder- und Jugendpsychiatrie
- Neurologie/Psychiatrie
- Audiologie und Pädaudiologie u. a.

Sozialwissenschaftliche Grundlagen

- Psychologie
- Pädagogik/Sonderpädagogik
- Soziologie u. a.

ZUGANGSVORAUSSETZUNGEN

- sehr guter bis guter Realschulabschluss, gleich- oder höherwertiger Abschluss; z. B. Abitur, Fachhochschulreife
- gesundheitliche Eignung zur Ausübung des Berufes
- phoniatisches Gutachten
- gute Kenntnisse der deutschen Sprache (in Wort und Schrift)

PRAXIS

Behandlungsfelder

- Sprachentwicklungsstörungen
- Sprachstörungen
- Sprechstörungen
- Stimmstörungen
- Schluckstörungen

Fachpraktischer Unterricht und Praktika

- Patientenhandling und Falldarstellungen
- Hospitation in verschiedenen therapeutischen Fachbereichen
- Einzelbetreuung während der internen Praktika

Zusätzliche Ausbildungsinhalte u. a.

- fachübergreifende Therapieverfahren wie PNF, FOTT®
- Erste Hilfe Kurs

ABSCHLUSS

Staatliche Prüfung entsprechend der Ausbildungs- und Prüfungsordnung für Logopäden – LogAPrO: **schriftlich, mündlich, praktisch**

DEINE AUSBILDUNG IM ÜBERBLICK



3 Jahre



1. September



Gasanstaltstraße 3–5
01237 Dresden



1. Ausbildungsjahr **1.000 €***
2. Ausbildungsjahr **1.100 €***
3. Ausbildungsjahr **1.200 €***



PHYSIOTHERAPEUT:IN (w/m/d)



Die Physiotherapie ist ein wichtiger Bestandteil der Prävention, Therapie und Rehabilitation. Durch Anwendung geeigneter Verfahren trägt diese Fachdisziplin wesentlich dazu bei, Gesundheit und Lebensfreude, Arbeitskraft und Leistungsfähigkeit der Betroffenen zu erhalten, zu fördern und wiederherzustellen. Physiotherapeut:innen arbeiten mit Maßnahmen der physikalischen Therapie, wie Massage, Hydro- und Elektrotherapie und mit Techniken der Bewegungstherapie in Einzel- und Gruppenbehandlungen sowie im Sport nach trainingswissenschaftlichen Grundlagen.

THEORIE

Medizinische Grundlagen

- Anatomie
- Physiologie
- Bewegungslehre
- Trainingslehre
- Biomechanik
- Psychologie und Pädagogik u. a.

Krankheitslehre

- Chirurgie und Orthopädie
- Neurologie
- Innere Medizin
- Gynäkologie und Geburtshilfe
- Kinderheilkunde u. a.

PRAXIS

Fachpraktischer Unterricht in der Schule

- Krankengymnastik
- Manuelle Therapie
- Massagetechniken
- Elektro-/Hydrotherapie
- Bewegungserziehung

Praktika in medizinischen Einrichtungen (Krankenhaus, Rehabilitationsklinik, ambulante Praxis)

- Chirurgie und Orthopädie
- Neurologie
- Innere Medizin
- Gynäkologie und Geburtshilfe
- Kinderheilkunde u. a.

ZUGANGSVORAUSSETZUNGEN

- guter Realschulabschluss oder ein gleichwertig anerkannter oder höherwertiger Abschluss **oder** Hauptschulabschluss zusammen mit einer erfolgreich abgeschlossenen zweijährigen Berufsausbildung
- gesundheitliche Eignung zur Ausübung des Berufes

ABSCHLUSS

Staatliche Prüfung entsprechend der Ausbildungs- und Prüfungsverordnung für Physiotherapeuten – PhysTh-APrV): **schriftlich, mündlich, praktisch**

DEINE AUSBILDUNG IM ÜBERBLICK



3 Jahre



1. September



Dresdner Straße 12
01731 Kreischa



1. Ausbildungsjahr **1.000 €***
2. Ausbildungsjahr **1.100 €***
3. Ausbildungsjahr **1.200 €***







DUALE AUSBILDUNGEN

- Köchin/Koch (w/m/d)
- Fachinformatiker:in für Systemintegration (w/m/d)
- Kauffrau/Kaufmann im Gesundheitswesen (w/m/d)
- Medizinische:r Technologin/Technologie für Radiologie (w/m/d)

KÖCHIN KOCH (w/m/d)



Speck

Fettreiche Fleischwaren
(Wurst), Eier, Sahne

Fettreichere Milch
und Milchprodukte,
fettreicheres Fleisch

Fettarme
Milch und
Milchprodukte

Fisch

Fettarmes Fleisch
und fettarme
Fleischwaren

Tierische Lebensmittel

Während Deiner Ausbildung als Köchin/Koch (w/m/d) erlernst Du die nötigen organisatorischen und administrativen Tätigkeiten, welche für einen reibungslosen Ablauf im Küchenalltag relevant sind und Abläufe, die nötig sind, um mehrere Mahlzeiten gleichzeitig servieren zu können. Du kreierst Speisepläne, inkl. Kalkulation von Mengen, Preisen und erforderlichen Zutaten, erfährst mehr über die Methoden und Verfahren für betriebswirtschaftlich orientierte Einkäufe, wendest Rezepte für Gerichte aller Art an und kannst Deine Fertigkeiten in der Zubereitung damit abrunden. **Das Beste dabei ist – Du darfst alles verkosten.**

AUSBILDUNGSINHALTE

In der dualen Ausbildung wechseln sich jeweils zwei Wochen Theorie mit vier Wochen Praxis ab. Den praktischen Teil der Ausbildung absolvierst Du im Bereich der Küche unserer Klinik, den theoretischen Teil am beruflichen Schulzentrum für Gastgewerbe Dresden oder am beruflichen Schulzentrum für Technik und Wirtschaft „Friedrich Siemens“ Pirna.

Du erlernst Grundlagen, wie beispielsweise:

- Organisation im Küchenbereich
- Einsatz von Geräten, Maschinen und Gebrauchsgütern
- Planung und Zubereitung von Menüs
- Verfahren für betriebswirtschaftlich orientierte Einkäufe
- Grundlagen der Warenwirtschaft
- Sicherheit, Hygiene & Umweltschutz
- Einblicke in Bereiche einer Großküche
- Herstellen kalter Speisen und Anrichten von Platten
- Herstellen von Suppen, Soßen und Süßspeisen
- Zubereiten von Fisch, Schalen- und Krustentieren, Wild und Geflügel
- Grundlagen im Umgang mit Gästen

VORAUSSETZUNGEN

Um den Beruf zu erlernen, benötigst Du mindestens einen Hauptschulabschluss mit guten Leistungen in den Hauptfächern und in den Kopfnoten. Spaß und Freude am Umgang mit Lebensmitteln sowie Kreativität und Interesse an der Zubereitung von Lebensmitteln setzen wir voraus. Ebenso ist es wichtig, dass Du einen gültigen Gesundheitspass vorlegen kannst. Dieser kann beim zuständigen örtlichen Gesundheitsamt beantragt werden. Teamwork, Pünktlichkeit sowie eine motivierte und lernbereite Arbeitsweise sind gefragte Fertigkeiten für die Ausübung dieses Berufes.

ABSCHLUSS

Im zweiten Lehrjahr legst Du eine Zwischenprüfung ab, die meist in der Berufsschule bzw. in der Lehrküche stattfindet. Am Ende des dritten Lehrjahres absolvierst Du die Abschlussprüfung der IHK.

DEINE AUSBILDUNG IM ÜBERBLICK



3 Jahre



1. August/
1. September



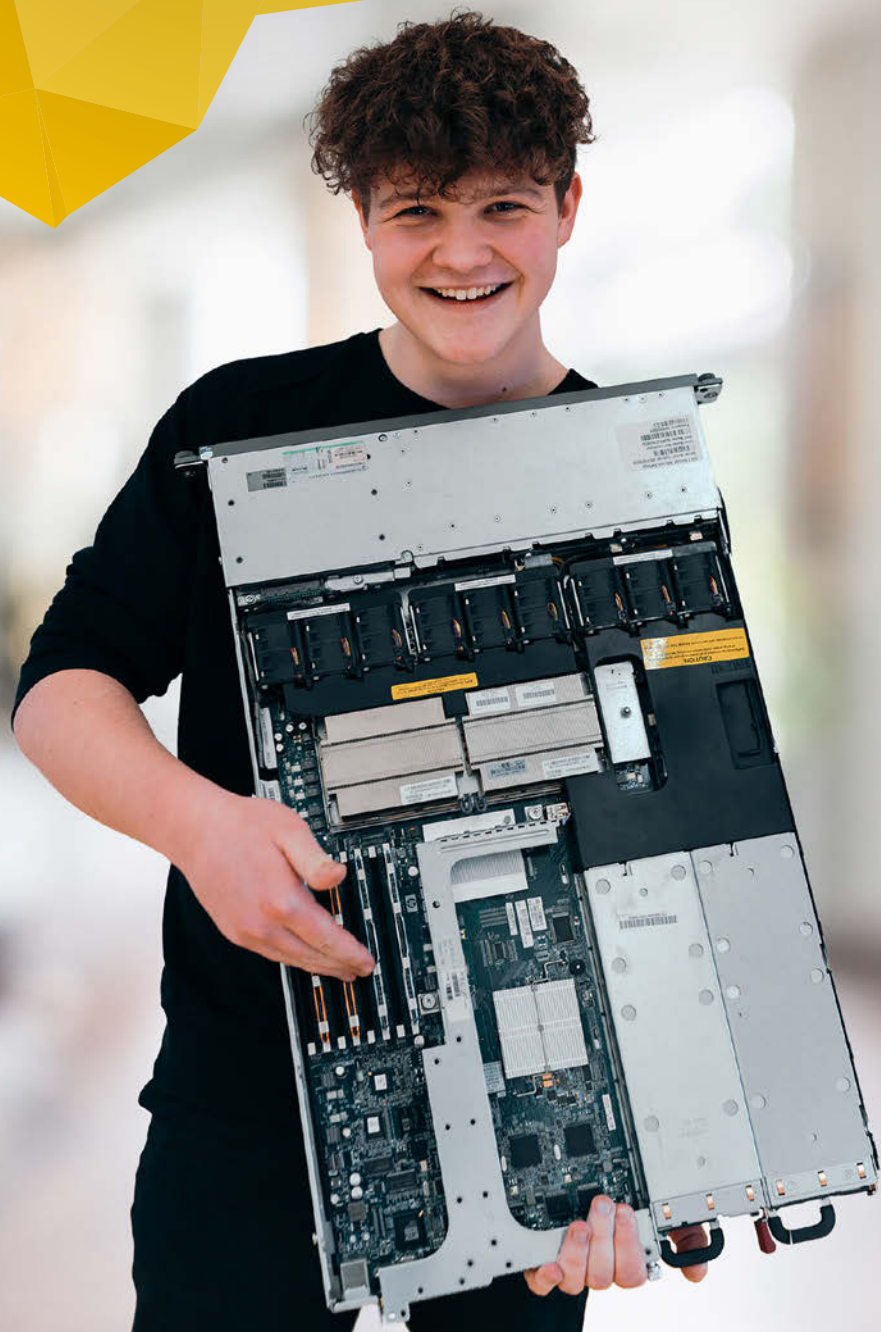
01731 Kreischa,
01067 Dresden/
01796 Pirna



1. Ausbildungsjahr **850 €***
2. Ausbildungsjahr **950 €***
3. Ausbildungsjahr **1.100 €***



FACHINFORMATIKER:IN FÜR SYSTEMINTEGRATION (w/m/d)



Während Deiner Ausbildung als Fachinformatiker:in für Systemintegration (w/m/d) planst, installierst, betreibst und verwaltest Du Informations- und Kommunikationslösungen, die an unsere unternehmensspezifischen Anforderungen angepasst sind. Du vernetzt Hard- und Softwarekomponenten zu komplexen Systemen. Im laufenden Betrieb bist Du Ansprechpartner:in für die Wartung und Pflege unserer Systeme und bist aktiv in Analyse- bzw. Lösungsfindungsprozesse involviert.

AUSBILDUNGSINHALTE

In der dualen Ausbildung wechseln sich jeweils eine Woche Theorie mit zwei bis drei Wochen Praxis ab. Den praktischen Teil der Ausbildung absolvierst Du in unserer Klinik, den theoretischen Teil am beruflichen Schulzentrum für Elektrotechnik Dresden.

Hier erlernst Du Grundlagen, wie bspw.:

- Systemadministration
- Client-Server-Architektur
- Hard- und Softwarekomponenten
- Peripherie-Geräte
- Mobile Devices
- LAN und WAN
- Softwaremanagement
- Wartung und Pflege von internen Systemen
- Applikationsbetreuung
- Analyse- bzw. Lösungsfindungsprozesse

VORAUSSETZUNGEN

Um den Beruf zu erlernen benötigst Du mindestens einen guten mittleren Schulabschluss und gute schulische Noten in den MINT-Fächern, in Deutsch und in Englisch. Dein Interesse an den Fachinhalten der Informatik, an Computersystemen und Technik sowie an PC's und IT setzen wir voraus.

Kommunikation und eine lösungsorientierte Arbeitseinstellung sind gefragte Fertigkeiten für die Ausübung dieses Berufes. Wünschenswert wäre, dass Du bereits erste Erfahrungen im Bereich IT in einem Praktikum sammeln konntest.

ABSCHLUSS

Am Ende des zweiten Lehrjahres legst Du eine schriftliche Zwischenprüfung ab. Die Abschlussprüfung der IHK absolvierst Du am Ende des dritten Lehrjahres. Neben einem schriftlichen Teil beinhaltet die Abschlussprüfung außerdem ein Prüfungsprojekt, dass Du in unserer Klinik erarbeitest und im Anschluss mündlich verteidigen musst.

ABITUR INKLUSIVE

Die „Duale Berufsausbildung mit Abitur Sachsen“ (DuBAS) ermöglicht die Doppelqualifizierung innerhalb von vier Jahren –IHK-Berufsabschluss und Abitur in einem.

Vor der eigentlichen Berufsausbildung absolvierst Du die 11. Klasse und drei Praktika. Während der anschließenden dreijährigen Ausbildung bewältigst Du den berufsbezogenen und allgemeinbildenden Unterrichtsinhalt der 12. Klasse und die Abiturprüfungen.

DEINE AUSBILDUNG IM ÜBERBLICK



3 Jahre



1. August



01731 Kreischa,
01219 Dresden



1. Ausbildungsjahr **850 €***
2. Ausbildungsjahr **950 €***
3. Ausbildungsjahr **1.100 €***



KAUFFRAU/KAUFMANN IM GESUNDHEITSWESEN (w/m/d)



Während Deiner Ausbildung als Kauffrau/Kaufmann im Gesundheitswesen (w/m/d) setzt Du Dich mit betriebswirtschaftlichen Themen auseinander. Du organisierst Geschäfts- und Leistungsprozesse, entwickelst Dienstleistungsangebote und unterstützt bei Aufgaben des Qualitätsmanagements, des Einkaufs, der Belegung oder des Marketings. Du erhältst Einblicke in allgemeine Geschäftsprozesse (Erfassung, Steuern, Auswertung), Dienstleistungskonzepte und Marketingstrategien und bist in die Organisation und Verwaltung sowie in personalwirtschaftliche Vorgänge involviert.

AUSBILDUNGSINHALTE

In der dualen Ausbildung wechseln sich jeweils eine Woche Theorie mit zwei bis drei Wochen Praxis ab. Den praktischen Teil der Ausbildung absolvierst Du in verschiedenen Bereichen unserer Klinik, den theoretischen Teil an der IBB Berufliche Schulen Dresden.

Hier erlernst Du Grundlagen, wie bspw.:

- Unternehmensorganisation und Personalwirtschaft
- Geschäftsprozesse im Dienstleistungsbereich
- Marketing und Leistungserstellung
- Qualitätsmanagement
- Geschäftsprozesssteuerung
- Rechnungswesen: Erfassen und Kontieren von Belegen
- Patientenaufnahme und -belegung
- Verwaltungsaufgaben mit MS-Office und IT-Systemen erledigen, z. B. Besprechungen organisieren, Schriftverkehr koordinieren
- Unterstützung bei der medizinischen Dokumentation

VORAUSSETZUNGEN

Um den Beruf zu erlernen benötigst Du mindestens einen guten mittleren Schulabschluss oder einen höherwertigen Schulabschluss. Teamwork, Kommunikation sowie Einfühlungsvermögen sind gefragte Fertigkeiten für die Ausübung dieses Berufes.

ABSCHLUSS

In der Mitte des zweiten Lehrjahres legst Du eine schriftliche Zwischenprüfung ab. Die Abschlussprüfung der IHK absolvierst Du am Ende des dritten Lehrjahres.

WEITERBILDUNGSMÖGLICHKEITEN

Mit erfolgreich abgeschlossener Ausbildung stehen Dir die Türen offen für eine berufliche Weiterbildung als Fach- oder Betriebswirt:in oder ein anschließendes Studium bspw. in folgenden Fachrichtungen:

- B. A. Gesundheitsökonomie
- B. A. Gesundheits- und Sozialmanagement
- B. A. Gesundheitswirtschaft
- B. A. Gesundheitsförderung

DEINE AUSBILDUNG IM ÜBERBLICK



3 Jahre



1. August



01731 Kreischa,
01067 Dresden



1. Ausbildungsjahr **850 €***
2. Ausbildungsjahr **950 €***
3. Ausbildungsjahr **1.100 €***



MEDIZINISCHE:R TECHNOLOGIN/TECHNOLOGE FÜR RADIOLOGIE (w/m/d)



In der dreijährigen Ausbildung zur/zum Medizinischen Technologin/Technologe für Radiologie (MTR) lernst Du die Wunderwerke der Medizintechnik kennen und erfährst nicht nur, wie sie fachmännisch bedient werden, sondern auch, was im Inneren der Geräte passiert, sobald Du die richtigen Knöpfe drückst. Du bist beispielsweise für die Umsetzung einer Strahlentherapie bei Krebserkrankungen im Einsatz. Trotz aller Technik ist aber auch hier sehr viel Einfühlungsvermögen für unsere Patient:innen gefragt.

AUSBILDUNGSINHALTE

In der dualen Ausbildung wechseln sich Theorie- mit Praxisphasen ab. Den praktischen Teil der Ausbildung absolvierst Du in verschiedenen Bereichen der Diagnostik unserer Klinik, den theoretischen Teil an der BFS des Städtischen Klinikums Dresden.

Du erlernst Grundlagen, wie bspw.:

- Medizinisch-technologische Aufgaben in der radiologischen- und nuklearmedizinischen Diagnostik sowie der Sonographie
- Medizinisch-technologische Aufgaben in der Bestrahlungsplanung sowie der Therapie mit ionisierender Strahlung und radioaktiven Stoffen
- Hygiene-, Qualitäts- und Sicherheitsmaßnahmen in der Diagnostik und Therapie
- Aufgaben des Risiko-, Prozess- und Datenmanagements
- Intra- und interprofessionelles Kommunizieren und Handeln
- Berücksichtigung rechtlicher, ökonomischer und ökologischer Rahmenbedingungen und ethischer Werthaltungen

ZUGANGSVORAUSSETZUNGEN

- mindestens einen sehr guten Schulabschluss mit erfolgreich abgeschlossener zehnjähriger Schulbildung oder einen höherwertigen Schulabschluss (Abitur)
- Einfühlungsvermögen, Sorgfalt und Verantwortungsbewusstsein im Umgang mit Menschen

PRÜFUNGEN

Staatlich anerkannter Berufsabschluss als Medizinische Technologin für Radiologie bzw. als Medizinischer Technologe für Radiologie nach staatlicher Abschlussprüfung.

DEINE AUSBILDUNG IM ÜBERBLICK



3 Jahre



1. August



01731 Kreischa,
01159 Dresden



1. Ausbildungsjahr **1.000 €***
2. Ausbildungsjahr **1.050 €***
3. Ausbildungsjahr **1.150 €***







DUALES STUDIUM AN DER BERUFSAKADEMIE

- Warum ein Duales Studium?
- Betriebliches Ressourcenmanagement (B. A.)
- Betriebswirtschaft (B. A.) - Management im Gesundheitswesen
 - Event- und Sportmanagement (B. A.)
 - Gesundheits- und Sozialmanagement (B. A.)
 - Informatik (B. Sc.)
 - Medizintechnik (B. Eng.)
 - Soziale Arbeit (B. A.) – Soziale Dienste
- Vermögensmanagement (B. A.) - Controlling/Finance
 - Wirtschaftsinformatik (B. Sc.)
- Wirtschaftsinformatik (B. Sc.) - Verwaltungsinformatik

WARUM EIN DUALES STUDIUM?



Du weißt, dass Du nach der Schule gern studieren willst, weißt aber noch nicht, welche Studienform Du für Dein Studium wählen sollst? Wir bieten Dir eine Auswahl an dualen BA-Studiengängen an. Was Dir ein duales Studium an Vorteilen bietet, bringen wir Dir hier kurz näher. Vielleicht hilft es Dir bei einer Entscheidungsfindung.

PRAXISNÄHE

Den wahrscheinlich größten Vorteil, den Dir ein duales Studium gegenüber einem Hochschulstudium bietet, ist die Nähe zur Praxis und die Berufserfahrung, die Du bereits in Deinen Praxisphasen sammeln kannst. Während Du bei einem Hochschulstudium erst nach Deinem Abschluss Bekanntschaft mit dem Arbeitsalltag machst, kannst Du bei einem BA-Studium die gelernte Theorie direkt in der Praxis anwenden und bist schon mitten drin im Berufsleben.

GEHALT

Wir zahlen Dir während Deines gesamten Studiums, sowohl in den Praxis- als auch in den Theoriephasen ein monatliches Gehalt. Dieses steigt mit Voranschreiten Deines Studiums. So unterstützen wir Dich in Deiner Selbstständigkeit und fördern Deine Entwicklung.

KEINE STUDIENGEBÜHREN

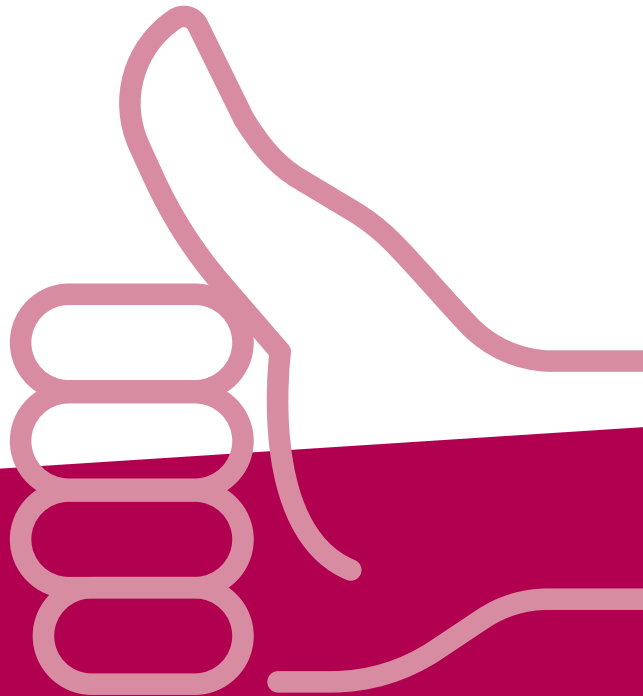
Als Dein Praxispartner übernehmen wir die Studiengebühren, die in jedem Semester für die Berufsakademie fällig werden.

SEHR GUTE ÜBERNAHMECHANCEN

Während Deines Studiums wirst Du bereits in Betriebsabläufe eingebunden und bist ein fester Bestandteil Deines Teams. Deshalb wollen wir Dich nach Deinem Abschluss gern im Team behalten. Eine Übernahmegarantie vom Unternehmen gibt es allerdings nicht.

STUDIENBEDINGUNGEN

Die Jahrgänge an den Berufsakademien sind meist deutlich kleiner als bei einem Hochschulstudium. Die kleineren Arbeitsgruppen können sich positiv auf die Arbeits- und Lernatmosphäre auswirken.



BETRIEBLICHES RESSOURCENMANAGEMENT (B. A.)

BERUFSAKADEMIE BAUTZEN



Im Rahmen Deines dualen Studiums setzt Du Deine in der Theoriephase erlernten Fähigkeiten in der Praxisphase in die Tat um. In der praktischen Arbeit zählen u. a. Verwaltungs- und Organisationsabläufe, Finanzmanagement, Marketing, Einkauf und Logistik, Qualitätsmanagement sowie Personalmanagement zu Deinen Einsatzfeldern.

STUDIENINHALTE

Während des Studiums lernst Du, kaufmännische Managementherausforderungen zu analysieren, Lösungsansätze zu erarbeiten und unternehmerische Entscheidungen zu treffen. Dabei kannst Du Dich auf die Bereiche Personal, Finanzen oder Wissensmanagement spezialisieren.

Im Rahmen Deines Studiums behandelst Du unter anderem folgende Themenbereiche:

- Grundlagen BWL
- Hauptfunktionen in Unternehmen
- Mathematik und Recht
- Englisch und Kommunikation
- Arbeitstechniken
- Volkswirtschaftslehre
- Jahresabschluss und Steuern
- Managementkonzepte
- Unternehmensführung

VORAUSSETZUNGEN

Für den Bachelorstudiengang Betriebliches Ressourcenmanagement solltest Du ein grundlegendes Interesse sowie Freude am Umgang mit Finanzthemen besitzen. Um das duale Studium zu beginnen, benötigst Du die allgemeine Hochschulreife **oder** Fachhochschulreife **oder**

eine fachgebundene Hochschulreife (Studiengangauswahl ist an den fachlichen Schulabschluss gebunden) **oder** eine bestandene Meisterprüfung **oder** abgeschlossene Berufsausbildung in Verbindung mit einer bestandenen Zugangsprüfung **oder** einen Abschluss der Aufstiegsbildung (z. B. Techniker).

ABSCHLUSS

Deine Bachelorprüfung besteht gemäß dem gültigen Studienablaufplan aus studienbegleitenden **Modulprüfungen in Pflicht-, Wahlpflicht- und Praxismodulen sowie aus der Bachelorarbeit**. Deine Bachelorarbeit setzt sich aus der **Thesis und ihrer Verteidigung** zusammen. Modulprüfungen können aus mehreren Prüfungsleistungen bestehen.

Nach erfolgreicher Verteidigung Deiner Bachelorthesis wird Dir der Abschluss als **Bachelor of Arts** verliehen. Er ermöglicht Dir den sofortigen Einstieg in das Berufsleben oder die Aufnahme eines weiterführenden Masterstudiums.

DEIN STUDIUM IM ÜBERBLICK



6 Semester



1. Oktober



01731 Kreischa,
02625 Bautzen



1. Studienjahr **1.000€***
2. Studienjahr **1.150€***
3. Studienjahr **1.250€***



BETRIEBSWIRTSCHAFT (B. A.) MANAGEMENT IM GESUNDHEITSWESEN

DUALE HOCHSCHULE
GERA-EISENACH



Neben der Dualen Hochschule Gera-Eisenach sind wir der wichtigste Studienpartner für die Studierenden. Bei uns wirst Du die im Rahmen der Studienphasen erworbenen theoretischen Kenntnisse in der Praxis anwenden und umsetzen. Während der praktischen Arbeit erhältst Du einen umfangreichen Einblick in den Aufbau und die Strukturen unserer Einrichtung, wie z. B. Finanzmanagement, Marketing, Einkauf/Logistik, Qualitätsmanagement und Personalmanagement.

STUDIENINHALTE

In Deinem Studium bekommst Du in einer Kombination aus kaufmännischen und medizinischen Kenntnissen alle Kompetenzen vermittelt, die zur Führung einer Gesundheitseinrichtung erforderlich sind.

Im Rahmen Deines Studiums behandelst Du unter anderem folgende Themenbereiche:

- Einführung in die allgemeine und branchenspezifische Betriebswirtschaftslehre
- Wirtschaftsmathematik
- Marketing
- Wirtschaftsstatistik
- Grundlagen des Managements
- Management-Informationssysteme und E-Business
- Controlling und Unternehmensführung
- Qualitäts- und Personalmanagement
- Strategiefelder

VORAUSSETZUNGEN

Für den Bachelorstudiengang Management im Gesundheitswesen solltest Du ein Interesse an unternehmerischen und gesamtwirtschaftlichen Sachverhalten haben sowie analytisches und mathematisches Denkvermögen besitzen.

Um das duale Studium zu beginnen, benötigst Du die allgemeine Hochschulreife **oder** Fachhochschulreife **oder** eine fachgebundene Hochschulreife (Studiengangauswahl ist an den fachlichen Schulabschluss gebunden).

ABSCHLUSS

Deine Bachelorprüfung besteht gemäß dem gültigen Studienablaufplan aus studienbegleitenden **Modulprüfungen in Pflicht-, Wahlpflicht- und Praxismodulen sowie aus der Bachelorarbeit**. Deine Bachelorarbeit setzt sich aus der **Thesis und ihrer Verteidigung** zusammen. Modulprüfungen können aus mehreren Prüfungsleistungen bestehen.

Nach erfolgreicher Verteidigung Deiner Bachelorthesis wird Dir der Abschluss als **Bachelor of Arts** verliehen. Er ermöglicht Dir den sofortigen Einstieg in das Berufsleben oder die Aufnahme eines weiterführenden Masterstudiums.

DEIN STUDIUM IM ÜBERBLICK



6 Semester



1. Oktober



01731 Kreischa,
07546 Gera



1. Studienjahr **1.000€***
2. Studienjahr **1.150€***
3. Studienjahr **1.250€***



EVENT- UND SPORTMANAGEMENT (B. A.)

BERUFSAKADEMIE RIESA



Als Student:in im Studiengang Event- und Sportmanagement stehen wir Dir in den Praxisphasen bei der Anwendung und Umsetzung der gelernten Theorie zur Seite. Zu Deinen konkreten Schwerpunkten der praktischen Arbeit zählen u. a. die konzeptionelle Gestaltung und Durchführung von Events, die Entwicklung und Umsetzung von Marketingkonzepten sowie die Organisation und Durchführung von Messeveranstaltungen im Gesundheitswesen. Darüber hinaus lernst Du die wichtigsten Bereiche unseres Unternehmens kennen und wirst einen Teil Deiner Praxisphase in unserer Sport- und Physiotherapie verbringen.

STUDIENINHALTE

In Deinem Studium wirst Du auf betriebswirtschaftliche Führungsaufgaben im mittleren Management vorbereitet und erlernst das Planen und Durchführen von Events sowie das Controlling zur Ableitung von Verbesserungsmöglichkeiten für zukünftige Events.

Im Rahmen Deines Studiums behandelst Du unter anderem folgende Themenbereiche:

- Grundlagen des Dienstleistungsmanagements, Dienstleistungsmarketing und Marktforschung
- Finanzierung und Investition
- Unternehmensführung und Controlling
- Human Resources
- Finanz- und Sozialpolitik
- Rechnungswesen
- Wirtschaftsmathematik und Wirtschaftsinformatik
- Statistik und quantitative Methoden
- Kreativitäts-, Kommunikations- und Präsentationstechniken

VORAUSSETZUNGEN

Du solltest Interesse an der Planung und Organisation im Bereich Event-/Sportmanagement besitzen sowie gern mit Menschen arbeiten – ganz gleich, für

welche Fachrichtung Du Dich am Ende entscheidest. Um das duale Studium zu beginnen, benötigst Du die allgemeine Hochschulreife **oder** Fachhochschulreife **oder** eine fachgebundene Hochschulreife (Studiengangauswahl ist an den fachlichen Schulabschluss gebunden) **oder** eine bestandene Meisterprüfung **oder** abgeschlossene Berufsausbildung in Verbindung mit einer bestandenen Zugangsprüfung **oder** einen Abschluss der Aufstiegsbildung (z. B. Techniker).

ABSCHLUSS

Deine Bachelorprüfung besteht gemäß dem gültigen Studienablaufplan aus studienbegleitenden **Modulprüfungen in Pflicht-, Wahlpflicht- und Praxismodulen sowie aus der Bachelorarbeit**. Deine Bachelorarbeit setzt sich aus der **Thesis und ihrer Verteidigung** zusammen. Modulprüfungen können aus mehreren Prüfungsleistungen bestehen.

Nach erfolgreicher Verteidigung Deiner Bachelorthesis wird Dir der Abschluss als **Bachelor of Arts** verliehen. Er ermöglicht Dir den sofortigen Einstieg in das Berufsleben oder die Aufnahme eines weiterführenden Masterstudiums.

DEIN STUDIUM IM ÜBERBLICK



6 Semester



1. Oktober



01731 Kreischa,
01591 Riesa



1. Studienjahr **1.000€***
2. Studienjahr **1.150€***
3. Studienjahr **1.250€***



GESUNDHEITS- UND SOZIALMANAGEMENT (B. A.)

BERUFSAKADEMIE PLAUEN



Als Student:in wirst Du bei uns während Deiner Praxisphasen die gelernte Theorie anwenden und umsetzen. Während der praktischen Arbeit erhältst Du einen umfangreichen Einblick in den Aufbau und die Strukturen unserer Einrichtung, wie z. B. Finanzmanagement, Marketing, Einkauf/Logistik, Qualitätsmanagement und Personalmanagement.

STUDIENINHALTE

Das Studium ist darauf ausgelegt, Dir betriebswirtschaftliche Kenntnisse und praxisbezogene Managementkompetenzen zu vermitteln, die speziell auf die Anwendung in Einrichtungen des Gesundheits- und Sozialwesens bezogen sind.

Im Rahmen Deines Studiums behandelst Du unter anderem folgende Themenbereiche:

- Betriebs- und volkswirtschaftliche Grundlagen, Dienstleistungsmarketing
- Methodische Grundlagen (Mathematik, Statistik, wissenschaftliches Arbeiten)
- Gesundheits- und Sozialsektor in Deutschland, Gesundheitsförderung und -prävention
- Finanzierung und Rechnungswesen in Gesundheitseinrichtungen
- Qualitätsmanagement
- Personalmanagement
- Projektmanagement
- Gesundheitspolitik und -systeme
- Personal- und Unternehmensführung

VORAUSSETZUNGEN

Für den Bachelorstudiengang Gesundheits- und Sozialmanagement solltest Du ein Interesse an unternehmerischen und gesamtwirtschaftlichen Sachverhalten haben sowie analytisches und mathematisches Denkvermögen besitzen.

Um das duale Studium zu beginnen, benötigst Du die allgemeine Hochschulreife **oder** Fachhochschulreife **oder** eine fachgebundene Hochschulreife (Studiengangauswahl ist an den fachlichen Schulabschluss gebunden) **oder** eine bestandene Meisterprüfung **oder** abgeschlossene Berufsausbildung in Verbindung mit einer bestandenen Zugangsprüfung **oder** einen Abschluss der Aufstiegsbildung (z. B. Techniker).

ABSCHLUSS

Deine Bachelorprüfung besteht gemäß dem gültigen Studienablaufplan aus studienbegleitenden **Modulprüfungen in Pflicht-, Wahlpflicht- und Praxismodulen sowie aus der Bachelorarbeit**. Deine Bachelorarbeit setzt sich aus der **Thesis und ihrer Verteidigung** zusammen. Modulprüfungen können aus mehreren Prüfungsleistungen bestehen.

Nach erfolgreicher Verteidigung Deiner Bachelorthesis wird Dir der Abschluss als **Bachelor of Arts** verliehen. Er ermöglicht Dir den sofortigen Einstieg in das Berufsleben oder die Aufnahme eines weiterführenden Masterstudiums.

DEIN STUDIUM IM ÜBERBLICK



6 Semester



1. Oktober



01731 Kreischa,
08523 Plauen



1. Studienjahr **1.000€***
2. Studienjahr **1.150€***
3. Studienjahr **1.250€***



INFORMATIK (B. Sc.)

BERUFSAKADEMIE LEIPZIG



Als Student:in im Bereich Informatik steuern wir als Praxispartner wertvolle Kenntnisse in der praktischen Anwendung der in der Theoriephase erworbenen Inhalte bei. Konkrete Einsatzschwerpunkte in der praktischen Studienphase sind u. a. die Arbeit mit Rechnernetzen, Datenbanken und Rechnerarchitekturen sowie die Entwicklung von Strategien und Lösungen für unsere IT.

STUDIENINHALTE

Während des Studiums der Informatik lernst Du komplexe Sachverhalte zu erfassen, Strategien zur Problemlösung zu entwickeln und diese gezielt umzusetzen. Dabei greifst Du auf theoretische, praktische und naturwissenschaftlich-mathematische Grundlagen zurück.

Im Rahmen Deines Studiums behandelst Du unter anderem folgende Themenbereiche:

- Theoretische Informatik
- Softwareentwicklung
- Praktische Informatik
- Mathematik
- Rechnernetze
- Datenbanken
- Rechnerarchitektur

VORAUSSETZUNGEN

Für ein Studium der Informatik solltest Du neben einem technischen Grundverständnis eine gewisse Neugierde mitbringen, um auftretende Probleme im wissenschaftlichen und alltäglichen Umfeld zu lösen.

Um das duale Studium zu beginnen, benötigst Du die allgemeine Hochschulreife **oder** Fachhochschulreife **oder** eine fachgebundene Hochschulreife (Studiengangauswahl ist an den fachlichen

Schulabschluss gebunden) **oder** eine bestandene Meisterprüfung **oder** abgeschlossene Berufsausbildung in Verbindung mit einer bestandenen Zugangsprüfung **oder** einen Abschluss der Aufstiegsbildung (z. B. Techniker:in).

ABSCHLUSS

Deine Bachelorprüfung besteht gemäß dem gültigen Studienablaufplan aus studienbegleitenden **Modulprüfungen in Pflicht-, Wahlpflicht- und Praxismodulen sowie aus der Bachelorarbeit**. Deine Bachelorarbeit setzt sich aus der **Thesis und ihrer Verteidigung** zusammen. Modulprüfungen können aus mehreren Prüfungsleistungen bestehen.

Nach erfolgreicher Verteidigung Deiner Bachelorthesis wird Dir der Abschluss als **Bachelor of Science** verliehen. Er ermöglicht Dir den sofortigen Einstieg in das Berufsleben oder die Aufnahme eines weiterführenden Masterstudiums.

DEIN STUDIUM IM ÜBERBLICK



6 Semester



1. Oktober



01731 Kreischa,
04207 Leipzig



1. Studienjahr **1.000€***
2. Studienjahr **1.150€***
3. Studienjahr **1.250€***



MEDIZINTECHNIK (B. Eng.)

BERUFSAKADEMIE BAUTZEN



Mit einem Studienplatz als Ingenieur:in für Medizintechnik (w/m/d) bieten wir Dir als langjähriger Praxispartner der Berufsakademie Bautzen einen Studienplatz in einer Branche mit hohem Innovations- und Wachstumspotenzial. Deine Aufgabenbereiche sind breit aufgestellt und reichen von der Beschaffung und den sicheren Betrieb medizinischer Gerätetechnik bis hin zur Schulung des medizinischen Personals im Umgang damit. Mit einem Studium in der Medizintechnik schaffst Du eine solide Grundlage für eine Tätigkeit als Klinikingenieur:in mit vielfältigen Aufgaben.

STUDIENINHALTE

In Deinem Studium lernst Du, Geräte und Systeme, die bei der Diagnostik und Therapie von Patient:innen unterstützen, zu konzipieren, weiterzuentwickeln und zu reparieren.

Die Medizintechnik vereint die wissenschaftlichen Fachbereiche Mathematik, Technik, Medizin und Naturwissenschaft. In Deinem Studium behandelst Du unter anderem:

- Werkstoffkunde
- Biophysik
- Elektrische Messtechnik
- Digitaltechnik
- Konstruktionslehre/CAD
- Diagnostische und therapeutische Gerätetechnik
- Medizinische Messtechnik
- Regelungs- und Steuerungstechnik
- Bildgebende Systeme
- Patienten- und Gerätesicherheit

VORAUSSETZUNGEN

Für ein Studium der Medizintechnik solltest Du ein solides Grundwissen auf mathematischen und physikalischem Gebiet sowie ein ausgeprägtes Interesse für technische Zusammenhänge mitbringen.

Um das duale Studium zu beginnen, benötigst Du die allgemeine Hochschulreife **oder** Fachhochschulreife **oder** eine fachgebundene Hochschulreife (Studiengangauswahl ist an den fachlichen Schulabschluss gebunden) **oder** eine bestandene Meisterprüfung **oder** abgeschlossene Berufsausbildung in Verbindung mit einer bestandenen Zugangsprüfung **oder** einen Abschluss der Aufstiegsbildung (z. B. Techniker).

ABSCHLUSS

Deine Bachelorprüfung besteht gemäß dem gültigen Studienablaufplan aus studienbegleitenden **Modulprüfungen in Pflicht-, Wahlpflicht- und Praxismodulen sowie aus der Bachelorarbeit**. Deine Bachelorarbeit setzt sich aus der **Thesis und ihrer Verteidigung** zusammen. Modulprüfungen können aus mehreren Prüfungsleistungen bestehen.

Nach erfolgreicher Verteidigung Deiner Bachelorthesis wird Dir der Abschluss als **Bachelor of Engineering** verliehen. Er ermöglicht Dir den sofortigen Einstieg in das Berufsleben oder die Aufnahme eines weiterführenden Masterstudiums.

DEIN STUDIUM IM ÜBERBLICK



6 Semester



1. Oktober



01731 Kreischa,
02625 Bautzen



1. Studienjahr **1.000€***
2. Studienjahr **1.150€***
3. Studienjahr **1.250€***



SOZIALE ARBEIT (B. A.) SOZIALE DIENSTE

DUALE HOCHSCHULE GERA-EISENACH



Im Rahmen Deiner Praxisphasen setzen wir gemeinsam mit Dir die gelernte Theorie in die Praxis um. Zu Deinen Schwerpunktaufgaben zählen die zentrale Schnittstelle der Patienten- und Angehörigenbetreuung, Koordination und Kommunikation mit weitversorgenden Einrichtungen, Kostenträgern, erforderlichen Ämtern und Behörden sowie die praktische Anleitung und Hilfe bei der Bewältigung von persönlichen, familiären und sozialen Problemen im Zusammenhang mit der Erkrankung.

STUDIENINHALTE

In Deinem Studium lernst Du die Grundlagen der Sozialarbeit/Sozialpädagogik, der Psychologie und Soziologie kennen und erhältst Einblick in die Grundlagen der Verwaltung und des Rechts, der Sozialmedizin und der Sozialökonomie. Du lernst Wünsche und Bedürfnisse der Menschen in Notlage einzuschätzen und Entscheidungen zu treffen, mit welchen Mitteln der Person am besten geholfen werden kann.

Im Rahmen Deines Studiums behandelst Du unter anderem folgende Themenbereiche:

- Professionelle Identitätsbildung
- Erziehung, Bildung und Sozialisation
- Psychologie
- Kommunikation und Interaktion
- Kinder- und Jugendhilfe
- Grundlagen der Beratungsarbeit und des Case-Managements
- Gesundheitswissenschaft
- Krisenmanagement
- Diversity

VORAUSSETZUNGEN

Für den Bachelorstudiengang Soziale Arbeit solltest Du Freude am Umgang mit anderen Menschen

mitbringen, ein Grundinteresse an sozialpolitischen und pädagogischen Fragestellungen haben und eine tolerante Grundhaltung einnehmen.

Um das duale Studium zu beginnen, benötigst Du die allgemeine Hochschulreife **oder** Fachhochschulreife **oder** eine fachgebundene Hochschulreife (Studiengangauswahl ist an den fachlichen Schulabschluss gebunden).

ABSCHLUSS

Deine Bachelorprüfung besteht gemäß dem gültigen Studienablaufplan aus studienbegleitenden **Modulprüfungen in Pflicht-, Wahlpflicht- und Praxismodulen sowie aus der abschließenden Bachelorarbeit**. Die Bachelorarbeit setzt sich aus der **Thesis und ihrer Verteidigung** zusammen. Modulprüfungen können aus mehreren Prüfungsleistungen bestehen.

Nach erfolgreicher Verteidigung Deiner Bachelorthesis wird Dir der Abschluss als **Bachelor of Arts** verliehen. Er ermöglicht Dir den sofortigen Einstieg in das Berufsleben oder die Aufnahme eines weiterführenden Masterstudiums.

DEIN STUDIUM IM ÜBERBLICK



6 Semester



1. Oktober



01731 Kreischa,
07546 Gera



1. Studienjahr **1.000€***
2. Studienjahr **1.150€***
3. Studienjahr **1.250€***



VERMÖGENSMANAGEMENT (B. A.) CONTROLLING/FINANCE

BERUFSAKADEMIE LEIPZIG



Um das theoretische Grundwissen in die Praxis umzusetzen, unterstützen wir dich mit gezielten Einsätzen in den Bereichen Controlling und Finanzbuchhaltung. Bei Deinem Einsatz wirst Du mit Informationsversorgung, Planungs- und Kontrollaufgaben sowie mit Koordinationsaufgaben bei uns vertraut.

STUDIENINHALTE

Das Studium kombiniert die Studienrichtungen Immobilienwirtschaft, Steuerberatung/Wirtschaftsprüfung und Controlling/Finance. Neben den allgemeinen Kenntnissen in der Betriebswirtschaftslehre der jeweiligen Branchen hast Du die Möglichkeit, die Abhängigkeiten der Branchen untereinander kennenzulernen.

Im Rahmen Deines Studiums behandelst Du unter anderem folgende Themenbereiche:

- Informationsversorgungsprozesse und -instrumente
- Operative und taktische Planung und Kontrolle
- Unternehmensstrategien
- Koordinationsaufgaben und -instrumente
- Finanzanlagen und Kapitalbeschaffung
- Export- und Importfinanzierung
- Finanz- und Liquiditätssteuerung

VORAUSSETZUNGEN

Für den Bachelorstudiengang Vermögensmanagement solltest Du ein grundlegendes Interesse und Freude am Umgang mit Finanzthemen besitzen.

Um das duale Studium zu beginnen, benötigst Du die allgemeine Hochschulreife **oder** Fachhochschulreife **oder** eine fachgebundene Hochschul-

reife (Studiengangauswahl ist an den fachlichen Schulabschluss gebunden) **oder** eine bestandene Meisterprüfung **oder** abgeschlossene Berufsausbildung in Verbindung mit einer bestandenen Zugangsprüfung **oder** einen Abschluss der Aufstiegsbildung (z. B. Techniker).

ABSCHLUSS

Die Bachelorprüfung besteht gemäß dem gültigen Studienablaufplan aus studienbegleitenden **Modulprüfungen in Pflicht-, Wahlpflicht- und Praxismodulen sowie aus der Bachelorarbeit**. Deine Bachelorarbeit setzt sich aus der **Thesis und der Verteidigung** zusammen. Modulprüfungen können aus mehreren Prüfungsleistungen bestehen.

Nach erfolgreicher Verteidigung Deiner Bachelorthesis wird Dir der Abschluss als **Bachelor of Arts** verliehen. Er ermöglicht Dir den sofortigen Einstieg in das Berufsleben oder die Aufnahme eines weiterführenden Masterstudiums.

DEIN STUDIUM IM ÜBERBLICK



6 Semester



1. Oktober



01731 Kreischa,
04207 Leipzig



1. Studienjahr **1.000€***
2. Studienjahr **1.150€***
3. Studienjahr **1.250€***



WIRTSCHAFTSINFORMATIK (B. Sc.)

BERUFSAKADEMIE DRESDEN



Als langjähriger Praxispartner der Berufsakademie in Dresden unterstützen wir die Studierenden während der Praxisphasen dabei, die gelernte Theorie anzuwenden und umzusetzen. In der praktischen Arbeit stehen u. a. die Optimierung von Geschäftsprozessen durch Integration von Anwendungssystemen und die Implementierung von Anwendungssystemen im Zusammenhang mit den besonderen Herausforderungen der Wirtschaftsinformatik im Gesundheitswesen im Vordergrund. Die Beurteilung und ggf. Anpassungen von verfügbarer Software gehören ebenso zu Ihren Aufgaben wie die Aufbereitung großer Datenbankbestände.

STUDIENINHALTE

In Deinem Studium verfolgst Du das Ziel, computergestützte Informationssysteme für Wirtschaft und Verwaltung zu entwerfen und anzuwenden. In den Theoriephasen absolvierst Du dazu Praktika und Laborübungen und kannst die Praxisphasen nutzen, um Dein erlerntes Wissen in unserer Klinik anzuwenden.

Der Studiengang vereint die Fachrichtungen Wirtschaftswissenschaften, Informatik und Wirtschaftsinformatik. Im Rahmen Deines Studiums Wirtschaftsinformatik behandelst Du unter anderem folgende Themenbereiche:

- Rechnungswesen
- Finanzmanagement
- Corporate Management
- Datenbanken
- Software Engineering
- Rechnerarchitektur und Kommunikationssysteme
- Methoden der Wirtschaftsinformatik
- IT-Management
- Fallstudie Systemanalyse und IT-Projekt

VORAUSSETZUNGEN

Für ein Studium der Wirtschaftsinformatik solltest Du technisches Verständnis und eine gewisse Neu-

gierde mitbringen, um auftretende Probleme im wissenschaftlichen und alltäglichen Umfeld zu lösen.

Um das duale Studium zu beginnen, benötigst Du die allgemeine Hochschulreife **oder** Fachhochschulreife **oder** eine fachgebundene Hochschulreife (Studiengangauswahl ist an den fachlichen Schulabschluss gebunden) **oder** eine bestandene Meisterprüfung **oder** abgeschlossene Berufsausbildung in Verbindung mit einer bestandenen Zugangsprüfung **oder** einen Abschluss der Aufstiegsbildung (z. B. Techniker).

ABSCHLUSS

Deine Bachelorprüfung besteht gemäß dem gültigen Studienablaufplan aus studienbegleitenden **Modulprüfungen in Pflicht-, Wahlpflicht- und Praxismodulen sowie aus der Bachelorarbeit**. Deine Bachelorarbeit setzt sich aus der **Thesis und ihrer Verteidigung** zusammen. Modulprüfungen können aus mehreren Prüfungsleistungen bestehen.

Nach erfolgreicher Verteidigung Deiner Bachelorthesis wird Dir der Abschluss als **Bachelor of Science** verliehen. Er ermöglicht Dir den sofortigen Einstieg in das Berufsleben oder die Aufnahme eines weiterführenden Masterstudiums.

DEIN STUDIUM IM ÜBERBLICK



6 Semester



1. Oktober



01731 Kreischa,
01307 Dresden



1. Studienjahr **1.000€***
2. Studienjahr **1.150€***
3. Studienjahr **1.250€***



WIRTSCHAFTSINFORMATIK (B. Sc.) VERWALTUNGSINFORMATIK

DUALE HOCHSCHULE GERA-EISENACH



Wir investieren in unsere digitale Zukunft. In unserer IT-Abteilung wirst Du daher für die Planung, Entwicklung und den Betrieb von durchgängigen IT-Systemen eingesetzt. Neben dem IT-Wissen möchten wir Dir auch fundierte Kenntnisse in der Verwaltung vermitteln. Die Schwerpunkte Deiner Praxisphasen in unserer IT-Abteilung liegen dabei auf der Betreuung von IT-Systemen, dem Durchführen von Digitalisierungsprojekten, Softwareentwicklung, Controlling und Effizienzgestaltung.

STUDIENINHALTE

Im Rahmen Deines Studiums behandelst Du unter anderem folgende Themenbereiche:

- E-Government
- Wirtschaftsmathematik
- Objektorientierte Programmierung
- Marketing
- Statistik/Operations Research
- Datenbanken
- Personal und Organisation
- Rechnungswesen
- Systementwicklung
- Datenbanken
- Finanz- und Bilanzmanagement
- Intelligence/Webbasierte Anwendungen und E-Commerce
- Projektmanagement
- Datenschutz & Datensicherheit
- Corporate Governance & Controlling
- Plattform-, System und Netzwerkadministration

VORAUSSETZUNGEN

Für ein Studium der Wirtschaftsinformatik mit dem Schwerpunkt Verwaltungsinformatik solltest Du ein grundständiges Interesse an der Ablauforganisa-

tion von Verwaltungsprozessen und deren technischer Verbesserung zeigen sowie sicher im Umgang mit Computern und moderner Software sein.

Um das duale Studium zu beginnen, benötigst Du die allgemeine Hochschulreife **oder** Fachhochschulreife **oder** eine fachgebundene Hochschulreife (Studiengangauswahl ist an den fachlichen Schulabschluss gebunden).

ABSCHLUSS

Deine Bachelorprüfung besteht gemäß dem gültigen Studienablaufplan aus studienbegleitenden **Modulprüfungen in Pflicht-, Wahlpflicht- und Praxismodulen sowie aus der Bachelorarbeit**. Deine Bachelorarbeit setzt sich aus der **Thesis und ihrer Verteidigung** zusammen. Modulprüfungen können aus mehreren Prüfungsleistungen bestehen.

Nach erfolgreicher Verteidigung Deiner Bachelorthesis wird Dir der Abschluss als **Bachelor of Science** verliehen. Er ermöglicht Dir den sofortigen Einstieg in das Berufsleben oder die Aufnahme eines weiterführenden Masterstudiums.

DEIN STUDIUM IM ÜBERBLICK



6 Semester



1. Oktober



01731 Kreischa,
07546 Gera



1. Studienjahr **1.000€***
2. Studienjahr **1.150€***
3. Studienjahr **1.250€***





A decorative graphic at the top of the page consisting of a complex, low-poly geometric pattern in various shades of teal and light blue. The pattern is composed of numerous triangles and polygons of different sizes, creating a textured, crystalline effect. It occupies the upper half of the page and tapers off towards the right side.

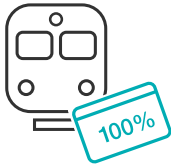
DARUM SOLLTEST DU ZU UNS KOMMEN

- Deine Benefits
- Unser Wohnheim
- Deine Bewerbung und wie es weitergeht
- Von Anfang an in guten Händen

DEINE BENEFITS BEI UNS



Der Start ins Berufsleben beginnt mit der Wahl der richtigen Ausbildung oder dem richtigen Studium und dem richtigen Praxispartner. Die **KLINIK BAVARIA** Kreischau|Zscheckwitz bietet Dir in vielen Bereichen spannende Berufsperspektiven an. Von der neuen Pflegeausbildung, den Kaufleuten im Gesundheitswesen über Therapeut:innen bis hin zu Fachinformatiker:innen in der IT oder einer Vielzahl an BA-Studiengängen. Bei uns finden alle Deine Interessen ihren Platz. Eines ist dabei sicher: Im Krankenhaus ist kein Tag wie der andere. Neben einem einzigartigen, abwechslungsreichen und familiären Umfeld, bieten wir Dir aber auch einige Benefits, die Dir Deinen Einstieg ins Berufsleben erleichtern sollen.



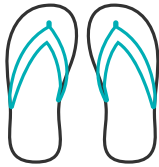
100% MOBIL

Wir zahlen unseren Azubis und Student:innen das ÖPNV-Ticket zu 100%. Und das Beste ist – Du kannst auch in Deiner Freizeit mobil sein.



UNSCHLAGBARE TEAMPOWER

Ob Mitarbeiterparty oder Familienkirmes – mehrmals im Jahr feiern wir als Bavaria-Gemeinschaft zusammen.



ZEIT FÜR EINE AUSZEIT

Auch Du brauchst mal eine Pause – wir wissen das. Wir bieten Dir deswegen von Beginn der Ausbildung 28 Urlaubstage pro vollem Kalenderjahr.



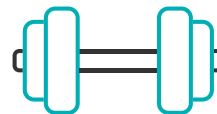
SEHR GUTE ÜBERNAHMECHANCEN

Während der Ausbildung oder des Studiums wirst Du bereits in die Teamstrukturen eingebunden. So hast Du die Möglichkeit, nach Deinem Abschluss in Deinem Wunschteam zu arbeiten.



VERGÜNSTIGTE VERPFLEGUNG

In unseren Mitarbeiterrestaurants erwartet Dich frisch zubereitetes Essen. Wir geben auch hier unseren Beitrag dazu und bieten Dir das Essen vergünstigt an.



BETRIEBLICHES GESUNDHEITSMANAGEMENT

Selbstfürsorge und Erholung liegen uns als Arbeitgeber am Herzen. Deshalb ermöglichen wir Dir einen Zugang zu qualifizierten Hilfsangeboten, Vorsorgetherapien und Sportangeboten.

UNSER WOHNHEIM



Du hast vor, für Deine Ausbildung oder Dein Studium nach Kreischa oder Dresden zu ziehen, da Du aktuell weiter weg wohnst? Eine interessante Alternative bei der Wohnungs- bzw. Zimmersuche stellt unser Wohnheim direkt im Zentrum von Kreischa dar.

BESCHREIBUNG

Unser Wohnheim liegt auf dem Klinikgelände und bietet Dir dadurch kurze Wege zu allen Klinikgebäuden und den Schulen, liegt aber dennoch fußläufig zu Restaurants, Cafés, Einkaufsmöglichkeiten und dem idyllischen Park Kreischas.

Im Wohnheim befinden sich insgesamt 30 Einzelzimmer mit eigenem Bad. Zusätzlich gibt es ein Einzelzimmer und zwei Doppelzimmer, die sich gemeinsam ein Bad teilen. Das Wohnheim verfügt auch über eine 6er Wohngemeinschaft. Diese besteht aus zwei Einzelzimmer und zwei Doppelzimmer mit gemeinsamer Küche und Bad.



AUSSTATTUNG

Für die Bewohner:innen gibt es zwei Gemeinschaftsküchen, welche mit Herd, Spüle, Mikrowelle, Kaffeemaschine und Wasserkocher ausgestattet sind. Küchenutensilien, wie Tassen, Teller, Besteck und Kochtöpfe, die Du selbst benötigst, musst Du mitbringen.

Alle Zimmer sind grundsätzlich vollmöbliert. Dazu zählen Bett, Schrank, Regal, Tisch, Stuhl und Schreibtisch. Gardinen und Bettzeug-Inlay (Decke, Kissen) gehören außerdem zur Ausstattung. Bettwäsche und Handtücher sind selbst mitzubringen. Zu beachten ist, dass kein TV- und kein Internetanschluss vorhanden ist.

Bei längerem Aufenthalt in unseren Unterkünften im Wohnheim gibt es die Möglichkeit auch Waschmaschinen und Trockner zu nutzen.

WOHNEINHEITEN

Ein-Bett-Zimmer*

mit Bad, vollmöbliert
13 m²

Ein-Bett-Zimmer*

mit Gemeinschaftsbad, vollmöbliert
14 m²

Doppel-Bett-Zimmer*

mit Gemeinschaftsbad, vollmöbliert
20 m²

Doppel-Bett-Zimmer*

mit Balkon und Gemeinschaftsbad, vollmöbliert
28 m²

Du hast Interesse oder Fragen?

Dann wende Dich gern an wohnung@klinik-bavaria.de oder melde Dich telefonisch unter **035206 6-3214**.

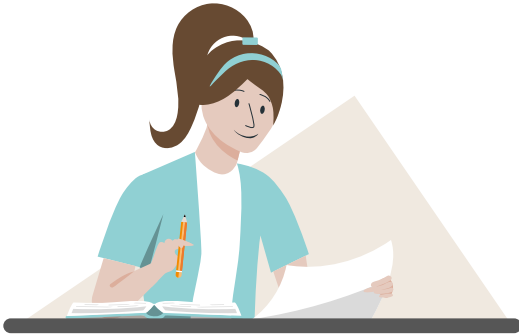
DEINE BEWERBUNG UND WIE ES WEITERGEHT



Du hast eine Ausbildung oder einen dualen Studiengang gefunden, mit dem Du bei uns in die Berufswelt starten willst? Wir freuen uns jetzt schon, Dich kennenzulernen. Hier erklären wir Dir kurz, wie es nach Deiner Bewerbung weiter geht.



Schicke uns Deine Bewerbungsunterlagen am besten per E-Mail an **personal@klinik-bavaria.de** oder nutze das **Bewerbungsformular** in den jeweiligen Jobbeschreibungen auf unserer Website. Deine Bewerbung kannst Du mit Videos, Bildern oder Sprachnachrichten gestalten, sodass wir Dich gleich besser kennenlernen können. Erwähne gern auch, wenn Du bereits Praktika in Deinem Wunschjob absolviert hast.



Nach dem Eingang Deiner Bewerbung erhältst Du eine Eingangsbestätigung für Deine gesendeten Unterlagen. Unsere Personalabteilung prüft in Zusammenarbeit mit der jeweiligen Abteilung Deine Bewerbung und gibt Dir innerhalb von 14 Tagen eine Rückmeldung und gegebenenfalls einen Termin, um Dich näher kennenzulernen. Du hast noch keine Rückmeldung bekommen? Gern kannst du den Status deiner Bewerbung per E-Mail oder Telefon abfragen.



Im Kennlerngespräch musst Du nicht aufgeregert sein – sei ganz Du selbst. Wenn Du noch Fragen zur Ausbildung oder zum Studium hast, schreibe sie Dir gern auf und stelle sie im Gespräch.

Nach dem Gespräch werden wir uns zeitnah bei Dir melden, um Dir mitzuteilen, ob Du Deine Ausbildung oder Dein Studium bei uns beginnen kannst.

Du bist Dir noch nicht sicher, ob der Beruf das Richtige für Dich ist?

Du kannst vorher auch ein Praktikum in Deinem Wunschbereich machen und das Tätigkeitsfeld näher kennenlernen. Schreib uns am besten eine E-Mail an **personal@klinik-bavaria.de** und wir prüfen Deinen Wunsch.

VON ANFANG AN IN GUTEN HÄNDEN

Als Unternehmen ist es uns wichtig, Dich bei Ausbildung oder Studium zu unterstützen und den Weg mit Dir gemeinsam zu gehen. Deshalb stellen wir Dir von Anfang an eine:n Ansprechpartner:in zur Seite, der Dich bei allen Fragen berät und Dir Hilfestellung geben kann.

In der Personalabteilung haben wir für Ausbildung und Studium einen eigenen Bereich geschaffen. Bei Fragen kannst Du Dich jederzeit mit uns in Verbindung setzen.

KLINIK BAVARIA Kreischa | Zscheckwitz

Personalabteilung

Saidaer Straße 1
01731 Kreischa

Telefon 035206-64510

E-Mail personal@klinik-bavaria.de

MEHR ALS NUR EIN PRAXISPARTNER

Neben einer fundierten Vermittlung von Theorie und Praxis kannst Du aber von uns noch mehr erwarten. Wir engagieren uns sehr für die Belange unserer Mitarbeitenden und da gehören unsere Azubis und Studierenden vom ersten Tag an mit dazu. So unterstützen wir viele sportliche Aktivitäten aber auch soziale Projekte.

Wir sind seit vielen Jahren bei der REWE-Teamchallenge dabei und fördern verschieden Sportveranstaltungen und Freizeitwettkämpfe.

WIRF EINEN BLICK HINTER DIE KULISSEN – SCHÜLERPRAKTIKUM

Du überlegst, später einen sozialen Beruf zu ergreifen oder willst gern den Arbeitsalltag in Pflege, Logopädie, Physiotherapie oder Ergotherapie kennen lernen?

Bei uns kannst Du Dein Schülerpraktikum absolvieren und einen Blick hinter die Kulissen werfen.

Während Deines Praktikums erhältst Du einen Einblick in die umfangreichen Tätigkeitsfelder einer Klinik und lernst den Alltag im Krankenhaus und die interdisziplinäre Zusammenarbeit verschiedener Berufsgruppen kennen. Begleitet wirst Du dabei von erfahrenen Mitarbeitern.

Du bist interessiert? Dann sende eine kurze Bewerbung an personal@klinik-bavaria.de und hänge uns bitte folgende Dokumente an:

- kurzes Anschreiben und gewünschter Einsatzzeitraum
- Lebenslauf





IMPRESSUM

HERAUSGEBER UND REDAKTION

Rudolf Presl GmbH & Co. Klinik Bavaria Rehabilitations KG
Saidaer Straße 1, 01731 Kreischa

Texte

Verwaltungsleitung der Ersten Europäischen Schule für Physiotherapie, Ergotherapie und Logopädie,
Abteilung Marketing

Fotos

Abteilung Marketing, Adobe Stock, Freepik, Tobias Ebert

Gestaltung

Abteilung Marketing

